



PORSCHE



# Porsche Classic

Produktnews 01 | 2015



**Mehr als 70% aller jemals gebauten Porsche Fahrzeuge fahren heute noch.  
Wir sorgen dafür, dass es so bleibt.**

#### **Porsche Classic Originalteile.**

Das Ziel von Porsche Classic ist die Erhaltung und Pflege historischer Porsche Fahrzeuge, die seit mindestens 10 Jahren nicht mehr in Serie produziert werden. Darunter sind legendäre Sportwagen wie 356, 914, 959 und 911 (inkl. 964 und 993) sowie alle Vier- und Achtzylinder wie 924, 928, 944 und 968. Neu im Porsche Classic Betreuungsumfang: der Porsche Boxster, Typ 986, sowie der Porsche 911, Typ 996. Einen unerlässlichen Beitrag zu ihrer Erhaltung liefert die Produktion und Bereitstellung von Porsche Classic Originalteilen.

In unserem modernen Lager halten wir rund 52.000 Ersatzteilpositionen auslieferbereit und versenden sie über das weltweite Porsche Vertriebsnetz direkt an Ihren Porsche Classic Partner sowie an Ihr Porsche Zentrum. Eine Auswahl aus dem Ersatzteilprogramm erhalten Sie auch im Porsche Classic Online Shop unter [www.porsche.de/classic-shop](http://www.porsche.de/classic-shop). Die Originalteile beziehen wir von ehemaligen Serienlieferanten oder wir bemühen uns um neue Lieferquellen. Arbeitsgrundlage sind Originalzeichnungen, detaillierte Beschreibungen, ein umfangreiches Musterteilelager und die Kompetenz unserer Mitarbeiter.

# Intro.



Die Porsche Standards hinsichtlich Technik, Sicherheit und Qualität werden selbstverständlich alle erfüllt – auch bei der Neuauflage von Teilen. Indem wir den Teilebestand ständig überprüfen, aktualisieren und erweitern, schließen wir Lücken im Ersatzteilprogramm.

Auf den folgenden Seiten stellen wir Ihnen eine Auswahl aus dem Porsche Classic Sortiment vor: Produkthighlights und Neuheiten aus dem Ersatzteil- und Zubehörprogramm. Zu einigen Produkten erzählen wir Ihnen die spannende Geschichte, die sich hinter ihrer Produktion und den Testverfahren verbirgt. Denn: Jedes Originalteil kann seine eigene Geschichte erzählen. Mit Happy End.



**Antworten auf Ihre Fragen zu Porsche Classic Originalteilen und Reparaturen erhalten Sie bei Ihrem Porsche Classic Partner sowie in Ihrem Porsche Zentrum.**



### Bremsbacke\*\*\*

Die Bremsbacke mit einem Belag von 40 mm Breite und 7 mm Dicke für den Porsche 356 der Baujahre 1950 bis 1963. Diese Bremsbacke ist geeignet für neue bzw. neuwertige Bremstrommeln unter Beachtung der Vorgaben im jeweiligen Reparaturleitfaden.

69535103302  
356 (1950–1963)\*  
**130,00 EUR**  
(exkl. MwSt.)\*\*

Zudem auch erhältlich: die Übermaß-Bremsbacke mit einem Belag von 40 mm Breite und 7,5 mm Dicke für den Porsche 356 der Baujahre 1950 bis 1963 (Teile-Nr.: 69535103352). Das 1. Übermaß eignet sich für bereits gebrauchte Bremstrommeln unter Beachtung der Vorgaben im jeweiligen Reparaturleitfaden.

69535103352  
356 (1950–1963)\*  
**130,00 EUR**  
(exkl. MwSt.)\*\*



### Bremsbelag Reparatursatz\*\*\*

Für die regelmäßige Wartung Ihres Klassikers: Der Bremsbelag Reparatursatz, der durch seine Qualität besticht. Denn die Porsche typischen Bremsbeläge werden unter Verwendung spezieller Werkstoffe gefertigt. Dieser Reparatursatz ist verwendbar für den Porsche 924 Turbo der Baujahre 1979 bis 1983, den Porsche 924 S der Baujahre 1986 bis 1988, den Porsche 928 der Baujahre 1978 bis 1982 sowie den Porsche 944 der Baujahre 1982 bis 1989.

94435195102  
924 Turbo (1979–1983)\*  
924 S (1986–1988)\*  
928 (1978–1982)\*  
944 (1982–1989)\*  
**104,74 EUR**  
(exkl. MwSt.)\*\*



### Bremsscheibe

Die Bremsscheibe für die Hinterräder. Sie ist verwendbar für den Porsche 928 der Baujahre 1983 bis 1995 und den Porsche 944 der Baujahre 1985 bis 1986.

95135204101  
928 (1983–1995)\*  
944 Turbo (1985–1986)\*  
**142,23 EUR**  
(exkl. MwSt.)\*\*



### Öfilter rot\*\*\*

Original und Made in Germany:  
Der Ölfilter für den Porsche 911 der  
Baujahre 1972 bis 1994. Mit rotem  
Gehäuse und der Aufschrift „PUROLATOR“  
entspricht er dem damaligen Ölfilter bei  
Auslieferung des Fahrzeuges und ist exklu-  
siv bei Porsche Classic erhältlich.

93010776403  
911 T/E (1972–1973)\*  
911 (1974–1989)\*  
964 (1989–1994)\*  
M64.01-03\*  
**13,99 EUR**  
(exkl. MwSt.)\*\*

Dieser Ölfilter ist auch in zwei weiteren Va-  
rianten erhältlich. Sowohl für den Porsche  
911 der Baujahre 1965 bis 1973 und alle  
Porsche 914-6 der Baujahre 1970 bis  
1971 (Teile-Nr.: 90110720310), als auch  
für alle Porsche 928 der Baujahre 1978  
bis 1995 (Teile-Nr.: 92810720107).

90110720310  
911 (1965–1971)\*  
911 S (1972–1973)\*  
914-6 (1970–1971)\*  
**14,57 EUR**  
(exkl. MwSt.)\*\*

92810720107  
928 (1978–1995)\*  
**12,85 EUR**  
(exkl. MwSt.)\*\*



### Schwingungsdämpfer\*\*\*

Der Schwingungsdämpfer für die Vorderachse.  
Verwendbar für den Porsche 356 der Baujahre  
1950 bis 1955.

PCG34350100  
356 (1950–1955)\*  
**200,00 EUR**  
(exkl. MwSt.)\*\*



### Wartungssatz

Dieser Wartungssatz ist für den periodischen  
Pflegedienst der Motortypen M28.50 und  
M28.49 bestimmt. Das Set besteht aus 8 Zünd-  
kerzen (Teile-Nr. 99917018990), einem Ölfilter  
(Teile-Nr. 92810720105), einem Dichtungsring  
(Teile-Nr. 90012301130), einem Luftfiltereinsatz  
(Teile-Nr. 92811018503) sowie einer Luftfilterpat-  
rone (Teile-Nr. 92811344500).

92810093110  
928 GTS (1992–1995)\*  
**146,12 EUR**  
(exkl. MwSt.)\*\*

\* Informationen zu Verfügbarkeit und Verbaubarkeit in den verschiedenen Ländern erhalten Sie bei Ihrem Porsche Classic Partner sowie in Ihrem Porsche Zentrum.

\*\* Preise gültig ab 01.01.2015. Änderungen und Irrtümer vorbehalten.

\*\*\* Auch im Porsche Classic Online Shop erhältlich unter [www.porsche.de/classic-shop](http://www.porsche.de/classic-shop)

### Zahnriemen\*\*\*



Dieser Zahnriemen dient dem Antrieb der Ausgleichswellen. Er ist für den Porsche 944 der Baujahre 1982 bis 1991 und den Porsche 968 der Baujahre 1992 bis 1995 erhältlich.

94410221904  
944 (1982–1991)\*  
968 (1992–1995)\*  
**94,51 EUR**  
(exkl. MwSt.)\*\*

### Dichtung für Luffilterein- satz im Gehäuse\*\*\*



90110821502  
911 (1965–1977)\*  
914/6 (1970–1971)\*  
**24,99 EUR**  
(exkl. MwSt.)\*\*

### Dichtungssatz für Ventildeckel\*\*\*



93010590201  
911 (1965–1989)\*  
964 Turbo (1989–1994)\*  
**45,68 EUR**  
(exkl. MwSt.)\*\*

### Gummilager Vorderachse\*\*\*



PCG 41602  
356 (1950–1965)\*  
**12,98 EUR**  
(exkl. MwSt.)\*\*

### Luftfilter\*\*\*



99611013104  
986 (1997–2004)\*  
**30,12 EUR**  
(exkl. MwSt.)\*\*

## Gut zu wissen, dass es für etwas Unersetzliches Originalteile gibt.

Produktbezeichnung	Teile-Nr.	Geeignet für*	Preis (exkl. MwSt.)**
<b>Motor</b>			
<b>Filtereinsatz***</b>	90110895511	911 (1965–1973)* 914/6 (1970–1971)*	<b>24,69 EUR</b>
<b>Filterrahmen***</b>	99611013301	986 (1997–2004)*	<b>16,33 EUR</b>
<b>Gummimuffe am Luftfilter</b>	99611062192	996 GT3 (1999–2005)*	<b>31,58 EUR</b>
<b>Luftfilter***</b>	99611013104	986 (1997–2004)*	<b>30,12 EUR</b>
<b>Luftfilterpatrone</b>	92811344500	928 (1978–1995)*	<b>16,00 EUR</b>
<b>Luftfilterpatrone</b>	94411018602	924 S (1980–1988)* 944 (1982–1989)*	<b>13,99 EUR</b>
<b>Ölpumpe</b>	99610701260	986 (1997–2004)* 996 (1998–2005)*	<b>260,33 EUR</b>
<b>Ölpumpe</b>	99610700870	911 Turbo (1983–1992)* 996 Turbo (2001–2005)*	<b>927,47 EUR</b>
<b>Schlauch an den Drosselklappstutzen</b>	99611065372	996 Turbo (2001–2005)* 996 GT3 (2004–2005)*	<b>12,46 EUR</b>
<b>Schlauch für die Luftpumpe</b>	99611323955	996 (1998–1999)*	<b>16,87 EUR</b>
<b>Wasserpumpe</b>	99610601156	986 (1997–2004)* 996 (1998–2005)*	<b>248,77 EUR</b>
<b>Wasserpumpe</b>	99610601176	996 Turbo (2001–2005)*	<b>238,91 EUR</b>
<b>Zahnriemen</b>	92810515700	928 (1978–1982)*	<b>125,58 EUR</b>
<b>Zahnriemen an der Ausgleichswelle***</b>	94410221904	924 S (1986–1988)* 944 (1982–1991)* 968 (1992–1995)*	<b>94,51 EUR</b>
<b>Zahnriemen an der Nockenwelle***</b>	94410532302	944 S (1987–1991)* 968 (1992–1995)*	<b>75,40 EUR</b>

\* Informationen zu Verfügbarkeit und Verbaubarkeit in den verschiedenen Ländern erhalten Sie bei Ihrem Porsche Classic Partner sowie in Ihrem Porsche Zentrum.

\*\* Preise gültig ab 01.01.2015. Änderungen und Irrtümer vorbehalten.

\*\*\* Auch im Porsche Classic Online Shop erhältlich unter [www.porsche.de/classic-shop](http://www.porsche.de/classic-shop)

Produktbezeichnung	Teile-Nr.	Geeignet für*	Preis (exkl. MwSt.)**
<b>Kraftstoff/Abgasanlage</b>			
<b>Aktivkohlefilter</b>	99620122108	986 (1997–2004)* 996 (1998–2005)* 996 Turbo (2001–2005)*	<b>139,09 EUR</b>
<b>Kraftstofffilter</b>	92811014709	928 (1978–1982)*	<b>25,56 EUR</b>
<b>Kraftstoffpumpe</b>	99662010200	986 (1997–2001)* 996 (1998–2001)*	<b>258,38 EUR</b>
<b>Saugstrahlpumpe</b>	99662011300	996 (1998–2005)* 996 Turbo (2001–2005)*	<b>220,46 EUR</b>
<b>Vorderachse/Lenkung</b>			
<b>Dämpferlager oben</b>	92834305101	928 (1978–1995)*	<b>87,67 EUR</b>
<b>Pumpenträger</b>	99631409104	996 GT3 (1999–2005)*	<b>157,10 EUR</b>
<b>Riemenscheibe für Flügelpumpe</b>	92834744108	928 (1982–1984)*	<b>56,04 EUR</b>
<b>Schwingungsdämpfer - Boge -</b>	92834305507	928 (1986–1995)*	<b>322,55 EUR</b>
<b>Stoßdämpferbein - Fichtel u. Sachs</b>	links 95134303112 rechts 95134303212	944 S2 (1989–1991)* 944 Turbo (1990–1991)* 968 (1992–1995)*	<b>210,66 EUR</b>
<b>Stoßdämpferbein - Koni</b>	links 95134303106 rechts 95134303206	944 Turbo (1986–1989)* 944 M474 (1986–1989)*	<b>324,55 EUR</b>
<b>Hinterachse</b>			
<b>Dämpfergummi</b>	92833346501	928 (1987–1995)*	<b>31,19 EUR</b>
<b>Schwingungsdämpfer -Bilstein-</b>	92833305112	928 Sportfahrwerk (1980–1985)*	<b>241,99 EUR</b>
<b>Schwingungsdämpfer -Bilstein-</b>	99633305191	996 GT3 (1999–2002)*	<b>368,71 EUR</b>



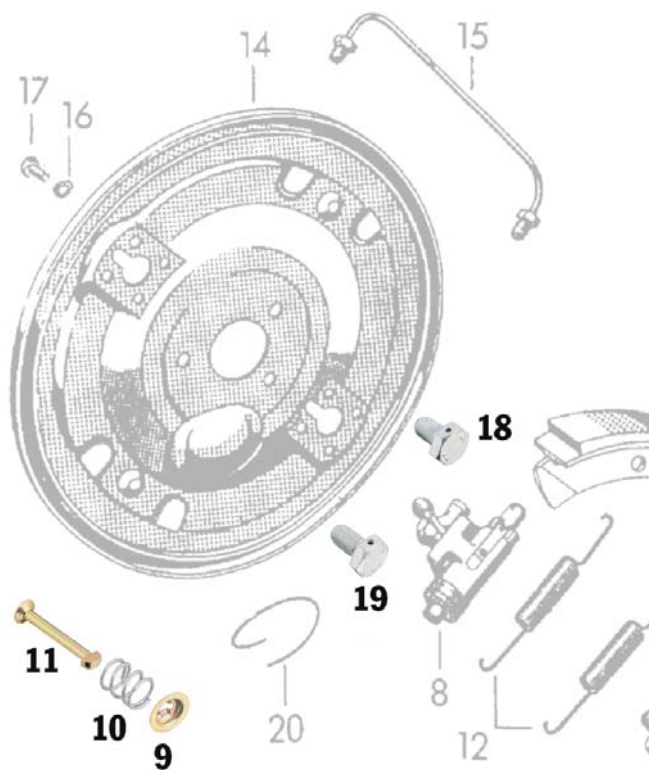
## Gut zu wissen, dass es für etwas Unersetzliches Originalteile gibt.

Produktbezeichnung	Teile-Nr.	Geeignet für*	Preis (exkl. MwSt.)**
<b>Räder/Bremsen</b>			
<b>Bremsbelag-Reparatursatz -Energit-</b>	477698076A	924 mit Trommelbremse hinten (1976–1985)*	<b>30,82 EUR</b>
<b>Bremsscheibe</b>	links 92835104301 rechts 92835104401	928 (1980–1985)*	<b>171,24 EUR</b>
<b>Dämpfungshülensatz</b>	92835194900	928 (1980–1985)*	<b>9,20 EUR</b>
<b>Satz Bremsbeläge***</b>	99635294903	alle Baujahre der Modelle 986 S, 996, 996 Turbo, 996 GT3*	<b>143,59 EUR</b>
<b>Satz Bremsbeläge</b>	98635299501	986 (1997–2004)*	<b>82,95 EUR</b>
<b>Karosserie</b>			
<b>Ansaugkanal</b>	99611014171	996 Turbo (2001–2005)*	<b>45,03 EUR</b>
<b>Partikelfilter</b>	99657221902	alle Baujahre der Modelle 986, 996, 996 Turbo, 996 GT3*	<b>31,58 EUR</b>
<b>Elektrische Ausrüstung</b>			
<b>Zündkerze***</b>	99917016590	diverse Modelle*	<b>6,38 EUR</b>
<b>Zündkerze</b>	99917015690	924 (1976–1985)*	<b>5,59 EUR</b>
<b>Zündkerze</b>	99917017090	928 (1978–1982)*	<b>6,38 EUR</b>
<b>Zündkerze</b>	99917018690	911 T (1969–1973)* 914-6 (1970–1971)* 964 Turbo 3,3	<b>37,29 EUR</b>

\* Informationen zu Verfügbarkeit und Verbaubarkeit in den verschiedenen Ländern erhalten Sie bei Ihrem Porsche Classic Partner sowie in Ihrem Porsche Zentrum.

\*\* Preise gültig ab 01.01.2015. Änderungen und Irrtümer vorbehalten.

\*\*\* Auch im Porsche Classic Online Shop erhältlich unter [www.porsche.de/classic-shop](http://www.porsche.de/classic-shop)



#### 4 Radbolzen



356 34132  
356 (1950–1965)\*  
**8,72 EUR**  
(exkl. MwSt.)\*\*

#### 5 Kugelbandmutter A 14x1,5\*\*\*



N 0201121  
diverse Modelle\*  
**3,44 EUR**  
(exkl. MwSt.)\*\*

#### 9 Federteller



251609289  
356 (1950–1965)\*  
924 (1976–1985)\*  
**0,86 EUR**  
(exkl. MwSt.)\*\*

# Wartungs- und Verschleißteile für den Porsche 356

## 10 Druckfeder\*\*\*



644 42208  
356 (1950–1965)\*  
**3,49 EUR**  
(exkl. MwSt.)\*\*

## 11 Spannstift



356 42169  
356 (1950–1965)\*  
**4,25 EUR**  
(exkl. MwSt.)\*\*

## 18 Sechskantschraube M 10x15 SK\*\*\*



90007503502  
diverse Modelle\*  
**18,14 EUR**  
(exkl. MwSt.)\*\*

## 19 Sechskantschraube M 10x17 SK\*\*\*



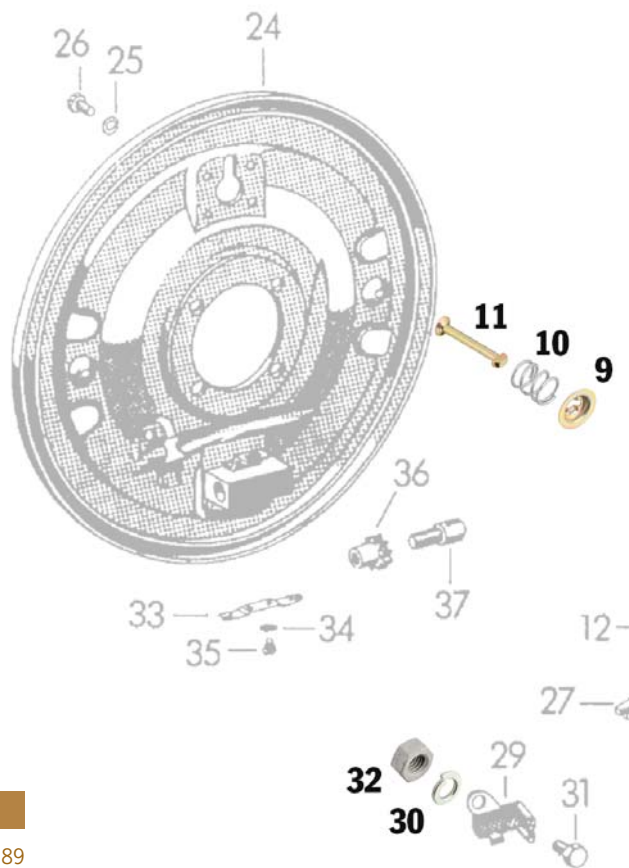
90007503701  
diverse Modelle\*  
**21,00 EUR**  
(exkl. MwSt.)\*\*



\* Informationen zu Verfügbarkeit und Verbaubarkeit in den verschiedenen Ländern erhalten Sie bei Ihrem Porsche Classic Partner sowie in Ihrem Porsche Zentrum.

\*\* Preise gültig ab 01.01.2015. Änderungen und Irrtümer vorbehalten.

\*\*\* Auch im Porsche Classic Online Shop erhältlich unter [www.porsche.de/classic-shop](http://www.porsche.de/classic-shop)



### 9 Federteller

251609289  
 356 (1950–1965)\*  
 924 (1976–1985)\*  
**0,86 EUR**  
 (exkl. MwSt.)\*\*



### 10 Druckfeder\*\*\*

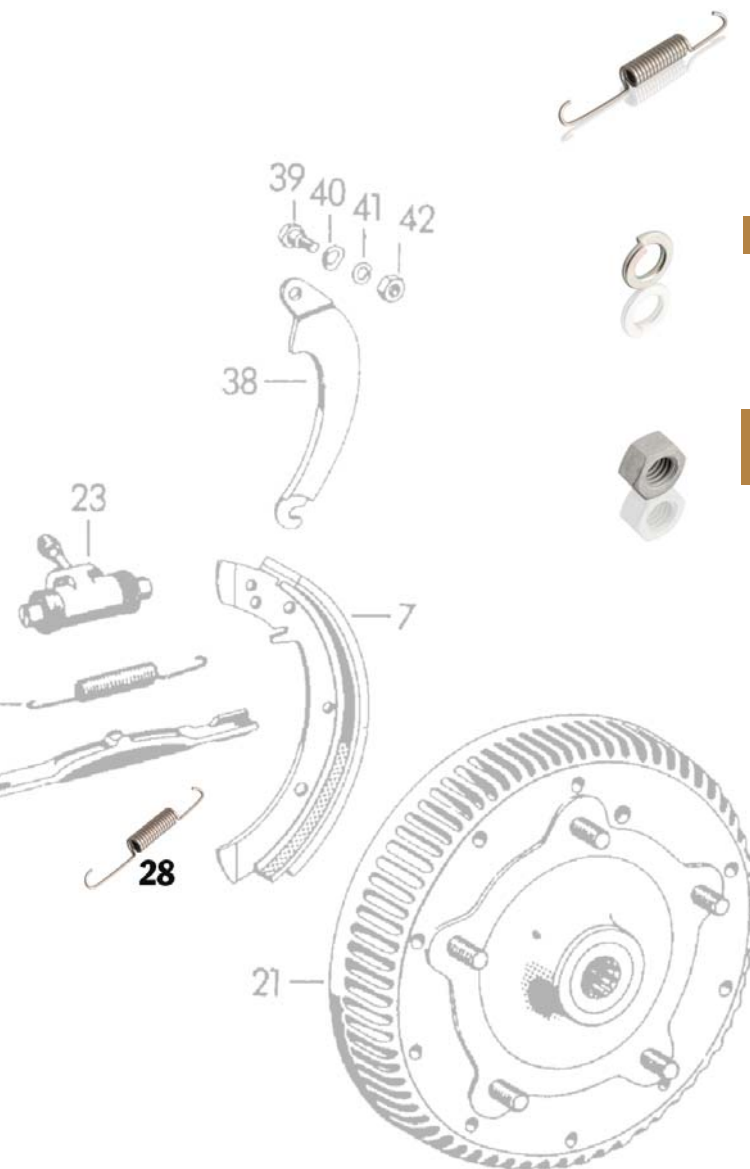
644 42208  
 356 (1950–1965)\*  
**3,49 EUR**  
 (exkl. MwSt.)\*\*



### 11 Spannstift

356 42169  
 356 (1950–1965)\*  
**4,25 EUR**  
 (exkl. MwSt.)\*\*

# Wartungs- und Verschleißteile für den Porsche 356



## 28 Rückzugfeder

356 42172  
356 (1950–1965)\*  
**5,18 EUR**  
(exkl. MwSt.)\*\*

## 30 Federring\*\*\*

90002701503  
diverse Modelle\*  
**0,15 EUR**  
(exkl. MwSt.)\*\*

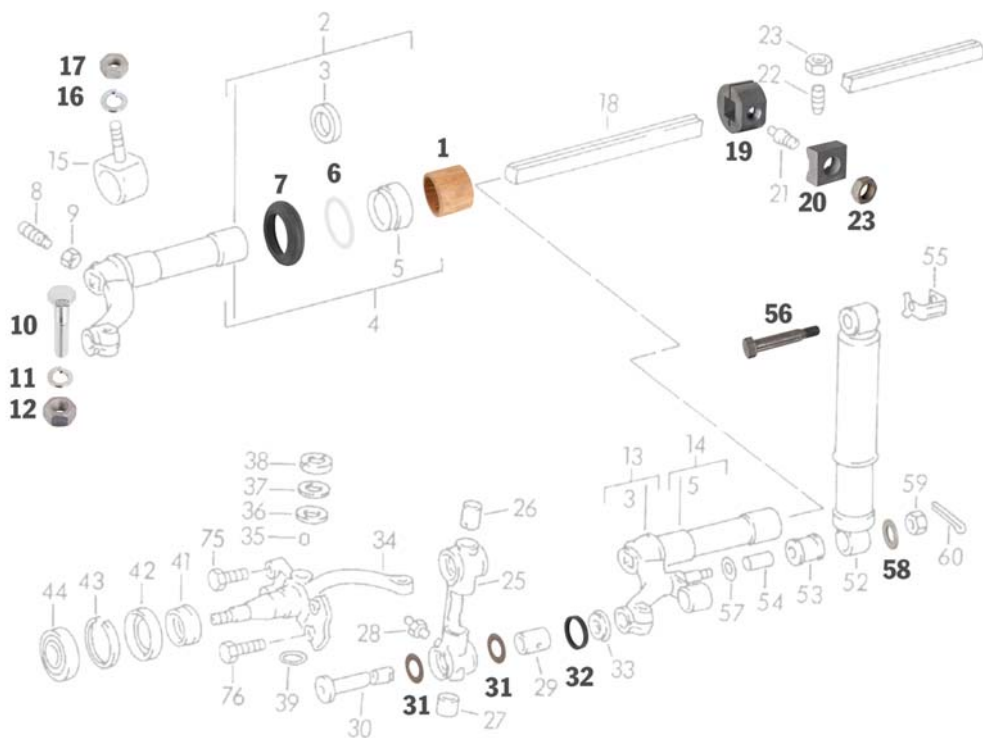
## 32 Sechskantschraube M 8x15\*\*\*

90007606402  
diverse Modelle\*  
**0,32 EUR**  
(exkl. MwSt.)\*\*

\* Informationen zu Verfügbarkeit und Verbaubarkeit in den verschiedenen Ländern erhalten Sie bei Ihrem Porsche Classic Partner sowie in Ihrem Porsche Zentrum.

\*\* Preise gültig ab 01.01.2015. Änderungen und Irrtümer vorbehalten.

\*\*\* Auch im Porsche Classic Online Shop erhältlich unter [www.porsche.de/classic-shop](http://www.porsche.de/classic-shop)



**1 Lagerbuchse**

644 41103  
356 (1956–1965)\*  
**64,96 EUR**  
(exkl. MwSt.)\*\*



**6 Distanzring**

69534110800  
356 (1963–1965)\*  
**4,34 EUR**  
(exkl. MwSt.)\*\*



**7 Dichtring**

644 41403  
356 (1956–1965)\*  
**13,65 EUR**  
(exkl. MwSt.)\*\*



**10 Sechskantschraube  
M 10x45**

90007437201  
diverse Modelle\*  
**0,87 EUR**  
(exkl. MwSt.)\*\*

# Wartungs- und Verschleißteile für den Porsche 356



## 11 Federring B10

90002701603  
diverse Modelle\*  
**0,15 EUR**  
(exkl. MwSt.)\*\*



## 12 Sechskantmutter M10

N 10155210  
diverse Modelle\*  
**0,37 EUR**  
(exkl. MwSt.)\*\*



## 16 Federring B8\*\*\*

90002701503  
diverse Modelle\*  
**0,15 EUR**  
(exkl. MwSt.)\*\*



## 17 Sechskantmutter M8\*\*\*

90007606402  
diverse Modelle\*  
**0,32 EUR**  
(exkl. MwSt.)\*\*



## 19 Mitnehmer

644 412021  
356 (1956–1965)\*  
**53,41 EUR**  
(exkl. MwSt.)\*\*



## 20 Anschlag

644 41204  
356 (1956–1965)\*  
**34,89 EUR**  
(exkl. MwSt.)\*\*



## 23 Sicherungsmutter

644 41111  
356 (1956–1965)\*  
**0,87 EUR**  
(exkl. MwSt.)\*\*



## 31 Zwischenscheibe

356 41446  
356 (1950–1965)\*  
**0,35 EUR**  
(exkl. MwSt.)\*\*



## 32 Dichtring

644 41409  
356 (1956–1965)\*  
**8,72 EUR**  
(exkl. MwSt.)\*\*



## 56 Schraube

644 41511  
356 (1950–1965)\*  
**16,57 EUR**  
(exkl. MwSt.)\*\*



## 58 Scheibe

90002500804  
356 (1956–1965)\*  
**0,18 EUR**  
(exkl. MwSt.)\*\*

\* Informationen zu Verfügbarkeit und Verbaubarkeit in den verschiedenen Ländern erhalten Sie bei Ihrem Porsche Classic Partner sowie in Ihrem Porsche Zentrum.

\*\* Preise gültig ab 01.01.2015. Änderungen und Irrtümer vorbehalten.

\*\*\* Auch im Porsche Classic Online Shop erhältlich unter [www.porsche.de/classic-shop](http://www.porsche.de/classic-shop)



Porsche, das Porsche Wappen,  
911 und weitere Kennzeichen  
sind eingetragene Marken  
der Dr. Ing. h.c. F. Porsche AG.  
Irrtümer und Änderungen vorbehalten.

Dr. Ing. h.c. F. Porsche AG  
Porscheplatz 1  
70435 Stuttgart  
Germany  
[www.porsche.de/classic](http://www.porsche.de/classic)  
[www.porsche.de/classic-shop](http://www.porsche.de/classic-shop)

© Dr. Ing. h.c. F. Porsche AG, 2015

Stand: 01/15  
Printed in Germany